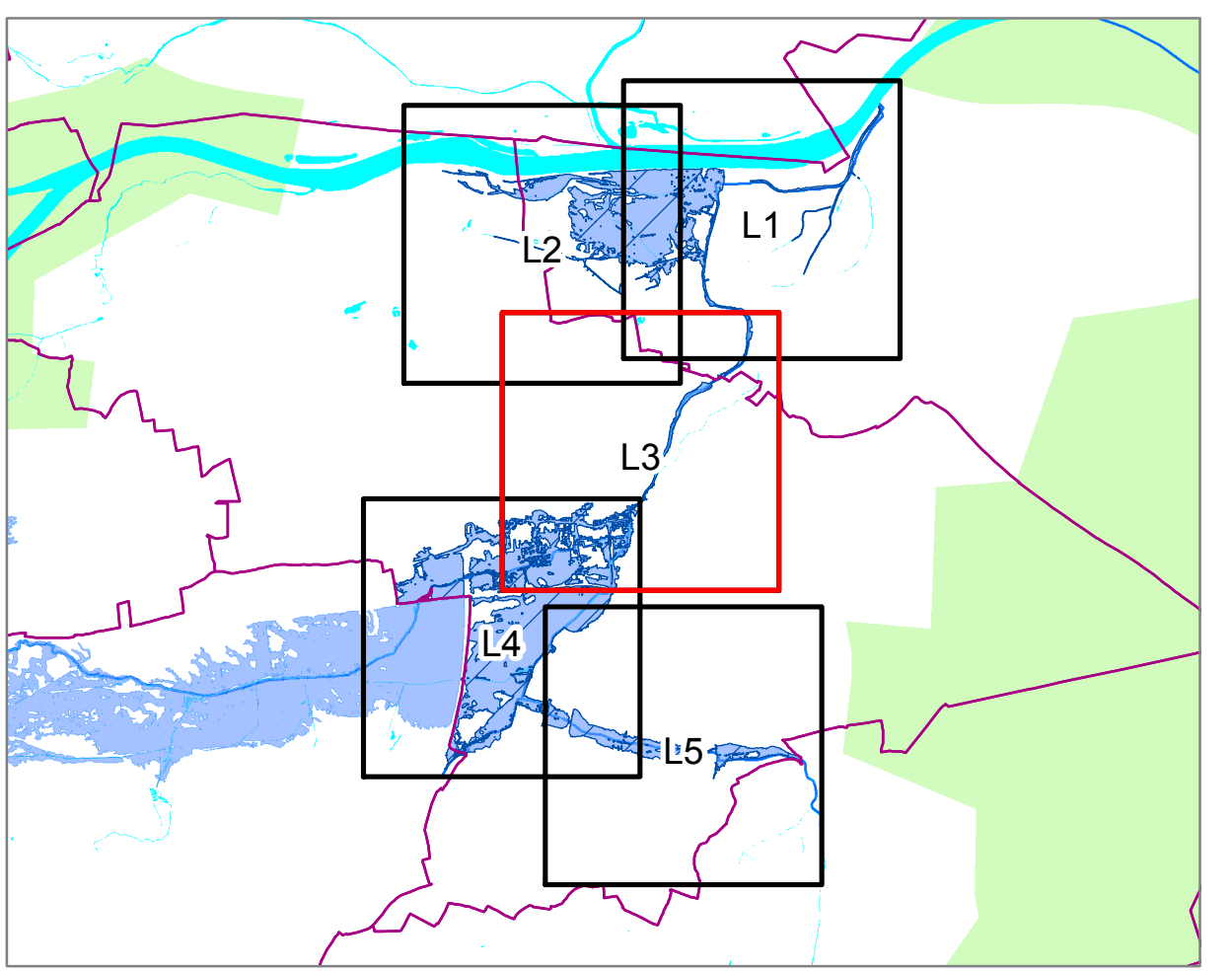


Legende

- Gewässer
- vorläufig gesichertes Überschwemmungsgebiet
- Grenze ermitteltes Überschwemmungsgebiet
- ermitteltes Überschwemmungsgebiet
- Gemeinde
- Landkreis
- Flusskilometerstein
- Wasserspiegel des festgesetzten Überschwemmungsgebiets in m ü. NN
- Flurstück
- Gebäude
- betroffenes Gebäude



N
0 50 100 200 Meter
1:2.500

Quellen:
Geobasisdaten: © Landesamt für Vermessung und Geoinformation Bayern;
Geofachdaten: Wasserwirtschaftsamt Traunstein

<p>Vorhaben: Gew II./III. Ordnung Mönchbach Vorläufige Sicherung des Überschwemmungsgebiets</p> <p>Vorhabensträger: Landratsamt Altötting</p> <p>Landkreis: Altötting</p> <p>Gemeinde/Stadt: Altötting, Neuötting</p>	<p>Anlage:</p> <p>Plan-Nr.: L3</p> <p>Ausgabe vom: 22.05.2017</p> <p>Entwurf für: Detailkarte</p> <p>Ursprung:</p>
<p>Wasserwirtschaftsamt Traunstein</p> <p>Entwurfswasser: gez. Schopka, Bauratnik</p>	
<p>Datum: Name</p> <p>entworfen: 2017, Hydrotec</p> <p>gezeichnet: 2017, Hydrotec</p> <p>geprüft: 2017, WIA, Scheder</p>	