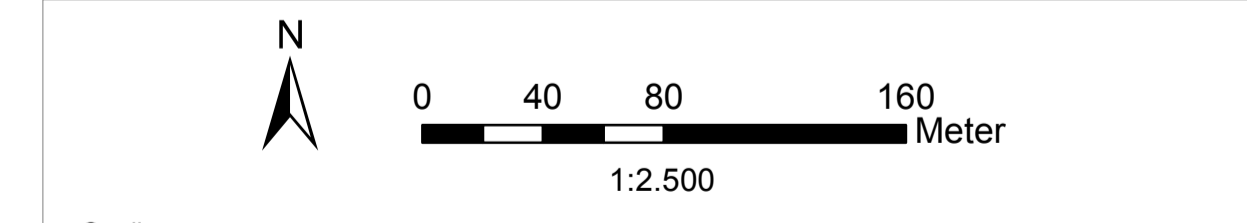
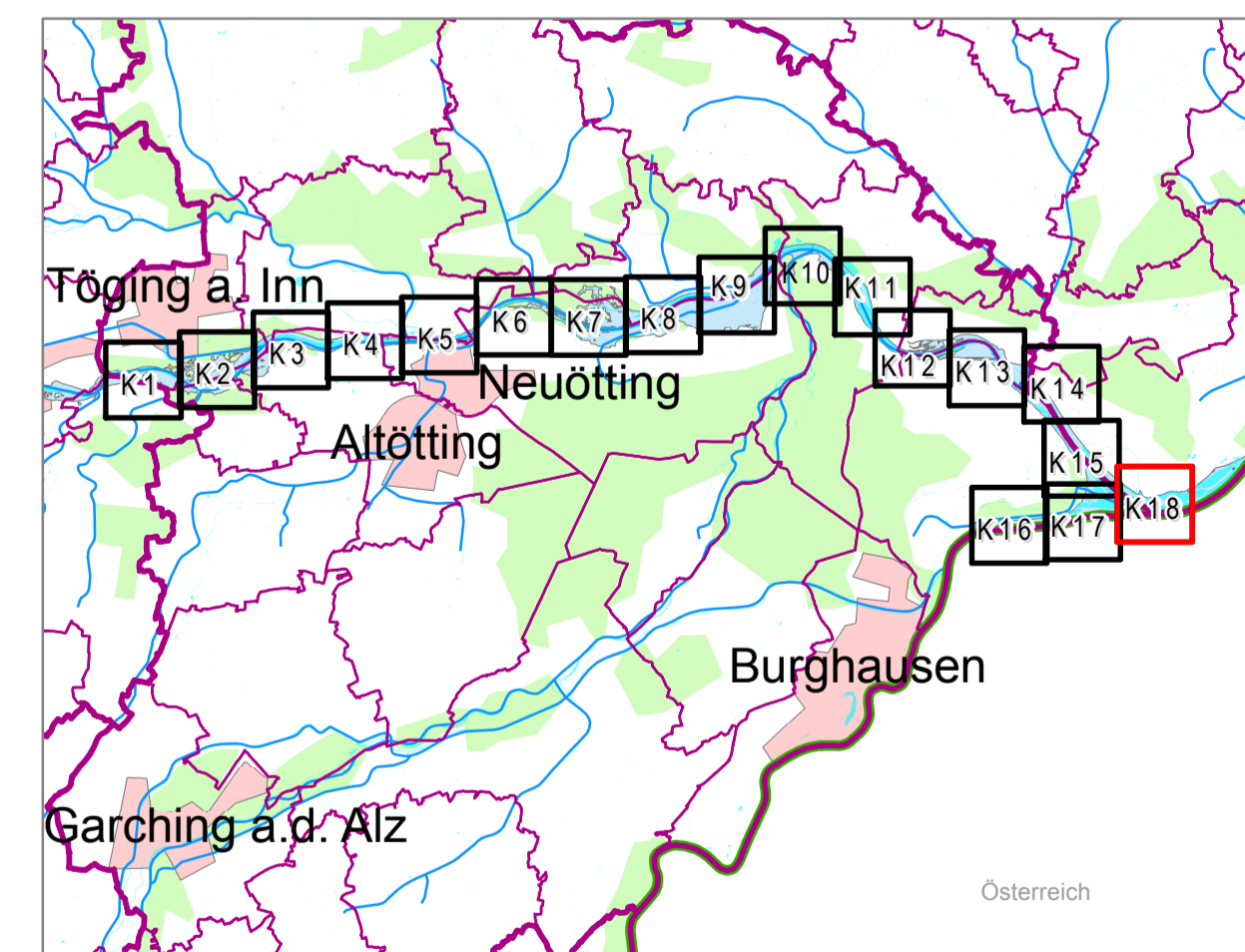


Legende

- Gewässer
- vorläufig gesichertes Überschwemmungsgebiet
- Grenze ermitteltes Überschwemmungsgebiet
- ermitteltes Überschwemmungsgebiet
- Gemeinde
- Landkreis
- Bundesland
- Flusskilometerstein (Inn)
- Flusskilometerstein (Salzach)
- Flurstück
- Gebäude
- betroffenes Gebäude



Quellen:
 Geobasisdaten: © Landesamt für Vermessung und Geoinformation Bayern;
 Geofachdaten: Wasserwirtschaftsamt Traunstein

Vorhaben: Gew. I. Ordnung Inn Vorläufige Sicherung des Überschwemmungsgebiets		Anlage: 1.18
Vorhabensträger: Landratsamt Alttötting		Plan-Nr.: K18
Landkreis: Alttötting	Gemeinde/Stadt: Haiming	Ausgabe vom: 15.10.2018
Maßstab: 1:2.500	Detailkarte Flm.: 1.4 (Salzach) - Einmündung in den Inn	Ersatz für: Ursprung:
Wasserwirtschaftsamt Traunstein		Datum, Name:
Entwurfsvorfall:	entworfen 2018, WVA/TS gezeichnet 2018, Enzinger	gezeichnet 2018, Gärner
		gez. K. Stalon, BDr/ geprüft