

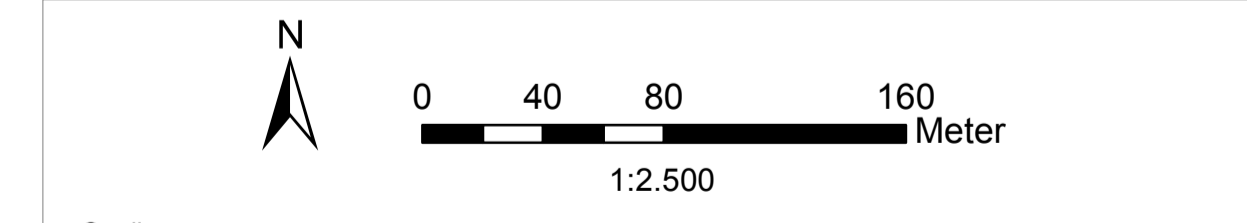
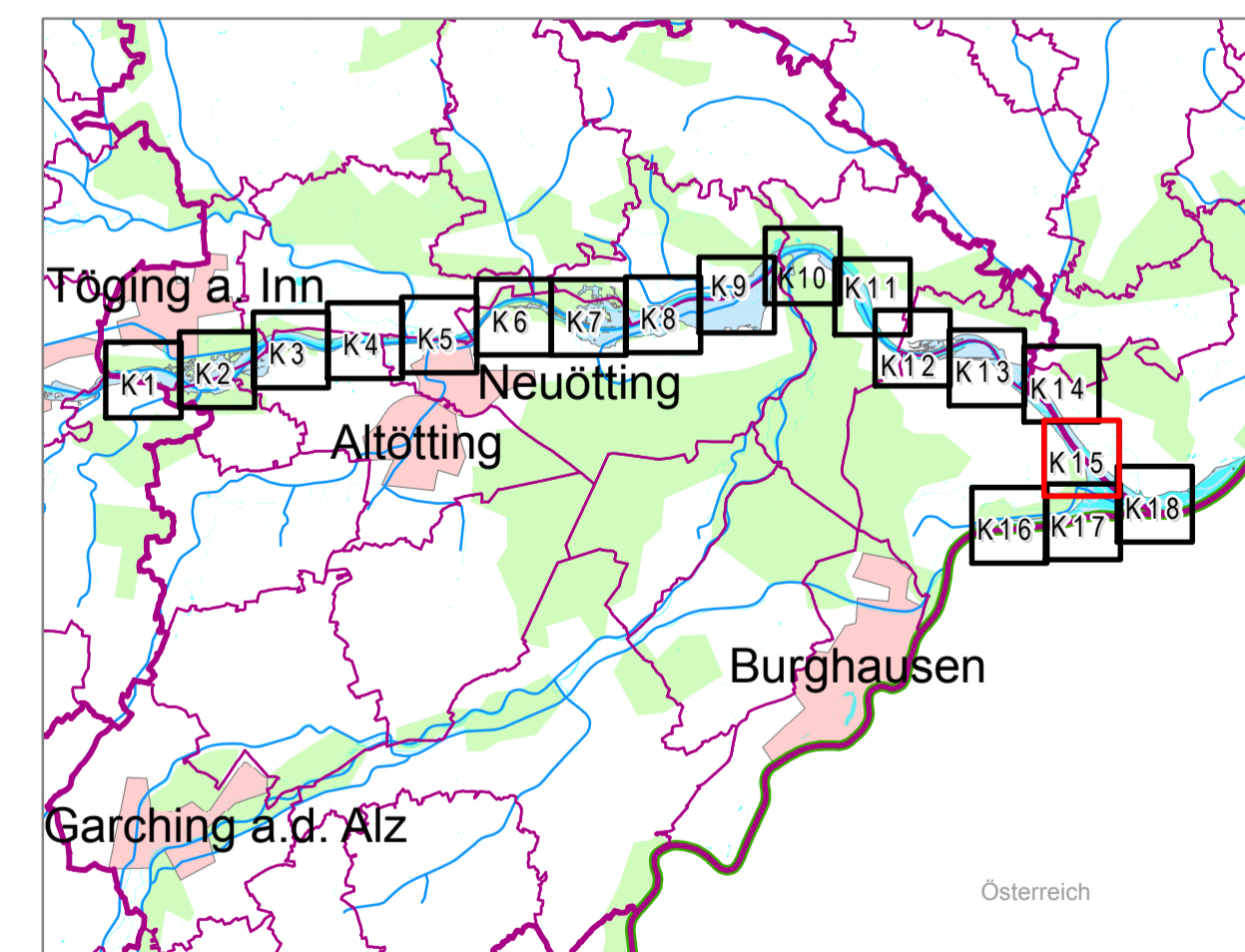
- ### Legende
- Gewässer
 - vorläufig gesichertes Überschwemmungsgebiet
 - Grenze ermitteltes
 - Überschwemmungsgebiet
 - ermitteltes Überschwemmungsgebiet
 - Gemeinde
 - Landkreis
 - Flusskilometerstein (Inn)
 - Flurstück
 - Gebäude
 - betroffenes Gebäude

Landkreis Rottal-Inn

Kirchdorf a. Inn

Haiming

Schwaiger Bach



Quellen:
 Geobasisdaten: © Landesamt für Vermessung und Geoinformation Bayern;
 Geofachdaten: Wasserwirtschaftsamt Traunstein

Vorhaben: Gew. I. Ordnung Inn Vorläufige Sicherung des Überschwemmungsgebiets		Anlage: 1.15
Vorhabensträger: Landratsamt Alttötting		Plan-Nr.: K15
Landkreis: Alttötting		Ausgabe vom: 15.10.2018
Gemeinde/Stadt: Haiming		Ersatz für: Ursprung:
Maßstab: 1:2.500	Detailkarte Flm. 71.6 - Einmündungsbereich der Salzach	
Wasserwirtschaftsamt Traunstein Entwurfsverfasser:		
entworfen: 2018, WVA/TS gezeichnet: 2018, Enzinger gezeichnet: 2018, Gärber		Datum: Name 2018, WVA/TS 2018, Enzinger 2018, Gärber