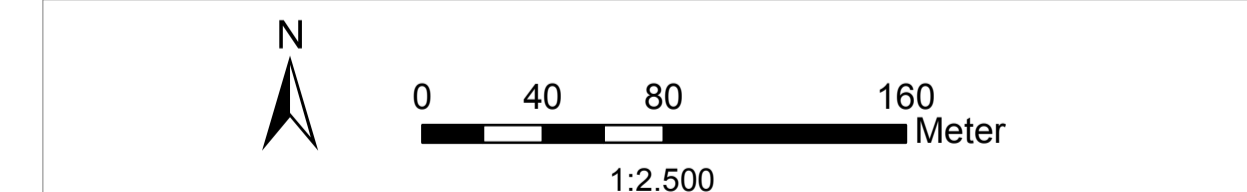
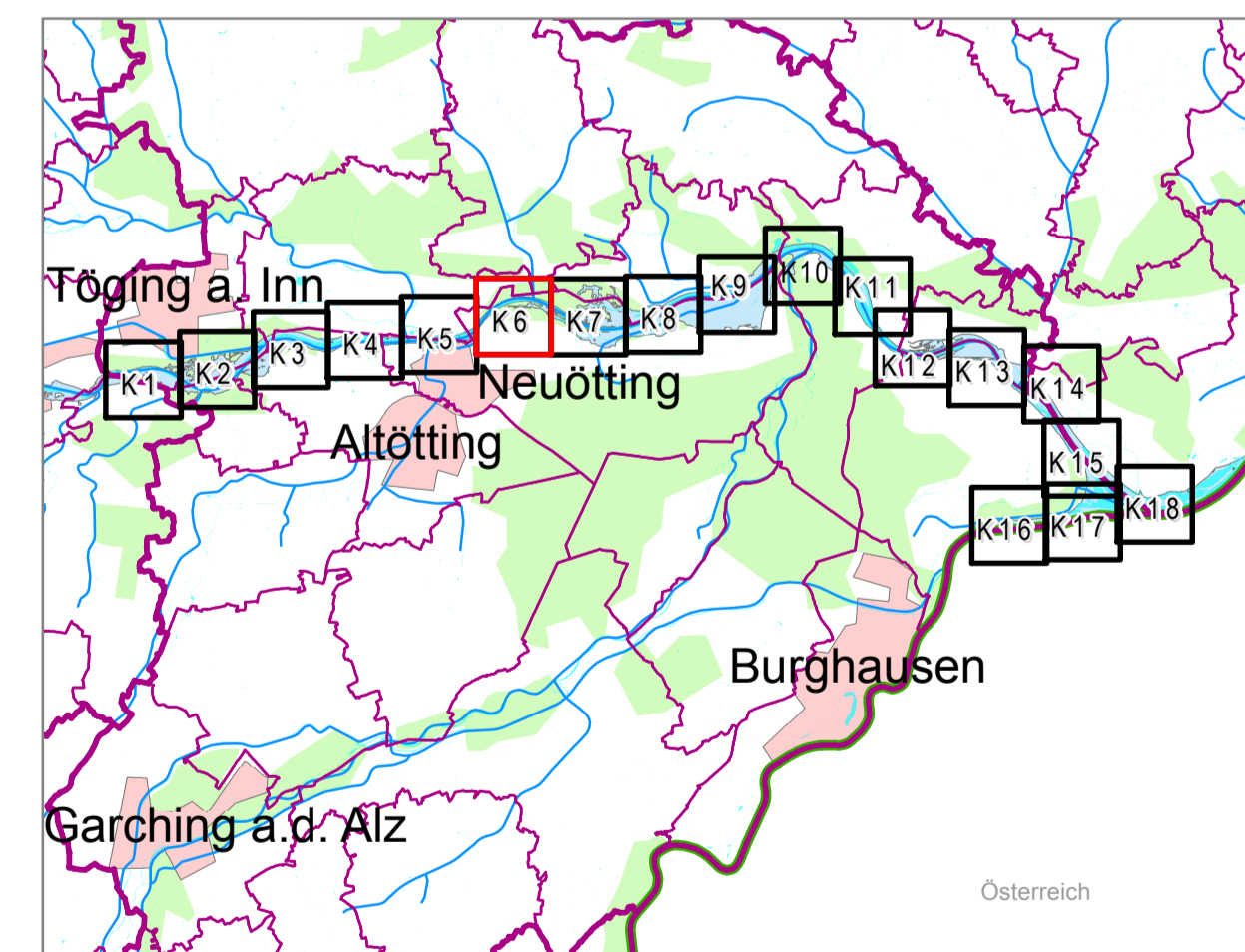


- ### Legende
- Gewässer
 - vorläufig gesichertes Überschwemmungsgebiet
 - Grenze ermitteltes Überschwemmungsgebiet
 - ermitteltes Überschwemmungsgebiet
 - Gemeinde
 - Landkreis
 - Flusskilometerstein (Inn)
 - Flurstück
 - Gebäude
 - betroffenes Gebäude



Quellen:
 Geobasisdaten: © Landesamt für Vermessung und Geoinformation Bayern;
 Geofachdaten: Wasserwirtschaftsamt Traunstein

Vorhaben: Gew. I. Ordnung Inn Vorläufige Sicherung des Überschwemmungsgebiets Vorhabenträger: Landratsamt Alttötting Landkreis: Alttötting Gemeinde/Stadt: Neuötting, Reischach, Winhöring	Anlage: 1.6 Plan-Nr.: K6
Maßstab: 1:2.500 Detailkarte Flkm.: 90.6 - 88.3	Ausgabe vom: 15.10.2018 Ersatz für: Ursprung:
Wasserwirtschaftsamt Traunstein Entwurfsverfasser:	
entworfen 2018: WVA/TS gezeichnet 2018: Enzinger geprüft 2018: Gärner Datum: Name	