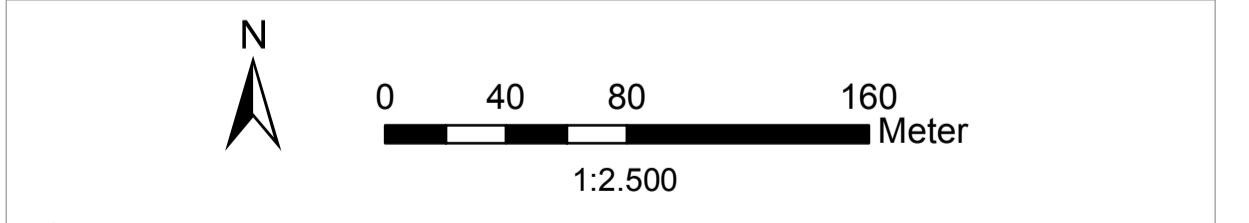
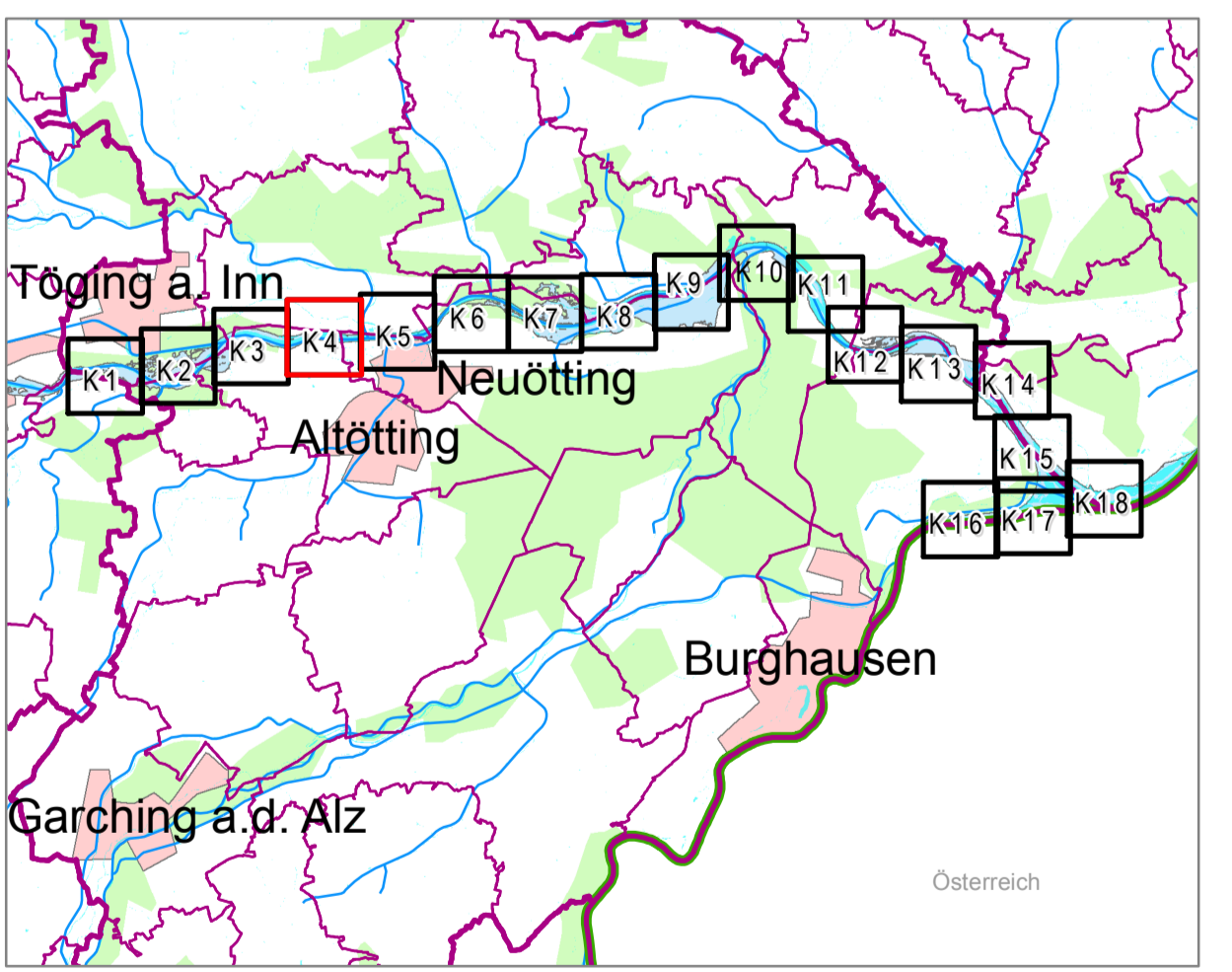


- ### Legende
- Gewässer
 - vorläufig gesichertes Überschwemmungsgebiet
 - Grenze ermitteltes Überschwemmungsgebiet
 - ermitteltes Überschwemmungsgebiet
 - Gemeinde
 - Landkreis
 - Flusskilometerstein (Inn)
 - Flurstück
 - Gebäude
 - betroffenes Gebäude



Quellen:
 Geobasisdaten: © Landesamt für Vermessung und Geoinformation Bayern;
 Geofachdaten: Wasserwirtschaftsamt Traunstein

Vorhaben: Gew. i. Ordnung Inn Vorläufige Sicherung des Überschwemmungsgebiets		Anlage: 2.4
Vorhabensträger: Landratsamt Altötting		Plan-Nr.: K4
Landkreis: Altötting		Ausgabe vom: 15.10.2018
Gemeinde/Stadt: Altötting, Neuötting, Winhöring		Ersatz für: Ursprung
Maßstab: 1:2.500	Detaillkarte Flm.: 94,7 - 92,7	
Wasserwirtschaftsamt Traunstein		
Entwurfverfasser	geoz. K. Staton; Bdin/geprüft	Datum, Name: 2018; WWA/TS gezeichnet 2018; Enzinger 2018; Gartner