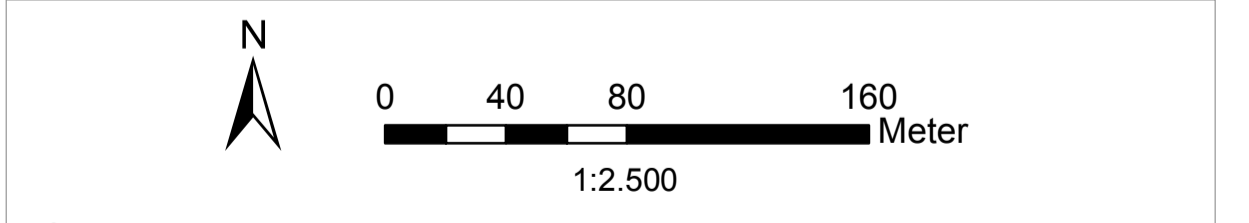
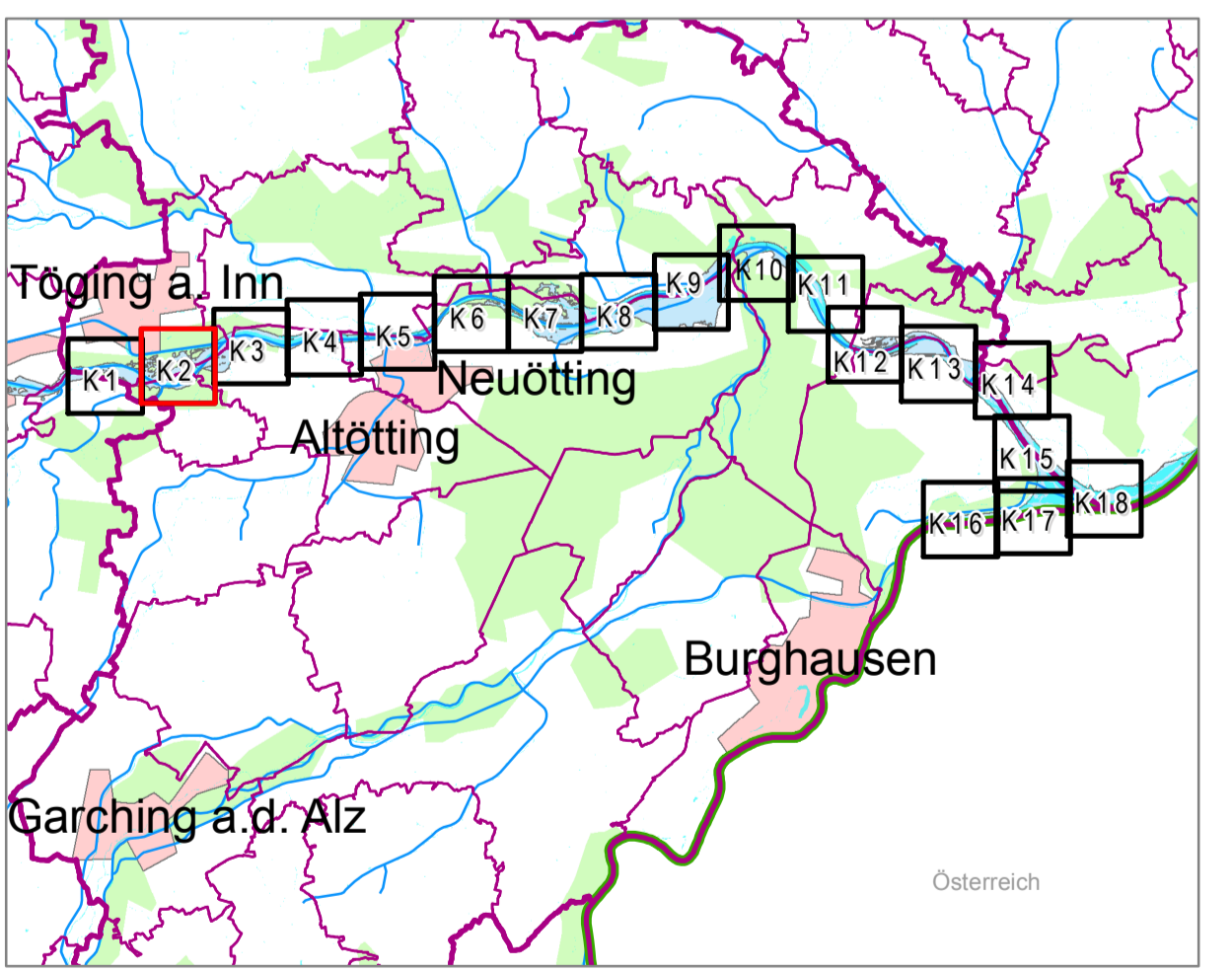


- ### Legende
- Gewässer
 - vorläufig gesichertes Überschwemmungsgebiet
 - festgesetztes Überschwemmungsgebiet Inn im Landkreis Mühldorf
 - Grenze ermitteltes Überschwemmungsgebiet
 - ermitteltes Überschwemmungsgebiet
 - Gemeinde
 - Landkreis
 - Flusskilometerstein
 - Flurstück
 - Gebäude
 - betroffenes Gebäude



Quellen:
 Geobasisdaten: © Landesamt für Vermessung und Geoinformation Bayern;
 Geofachdaten: Wasserwirtschaftsamt Traunstein

Vorhaben: Gew. I. Ordnung Inn Vorläufige Sicherung des Überschwemmungsgebiets		Anlage: 2.2
Vorhabensträger: Landratsamt Altötting		Plan-Nr.: K2
Landkreis: Altötting		Ausgabe vom: 15.10.2018
Gemeinde/Stadt: Altötting, Teising, Töging a. Inn		Ersatz für: 2018: WWA/TS
Maßstab: 1:2.500	Detailkarte Flm.: 99,2 - 96,8	Ursprung:
Wasserwirtschaftsamt Traunstein		
Entwurfverfasser:	entworfen/gezeichnet: 2018: WWA/TS	Datum, Name: 2018: Enginger
	gez. K. Stalon, B.Din. geprüft	2018: Gärthner