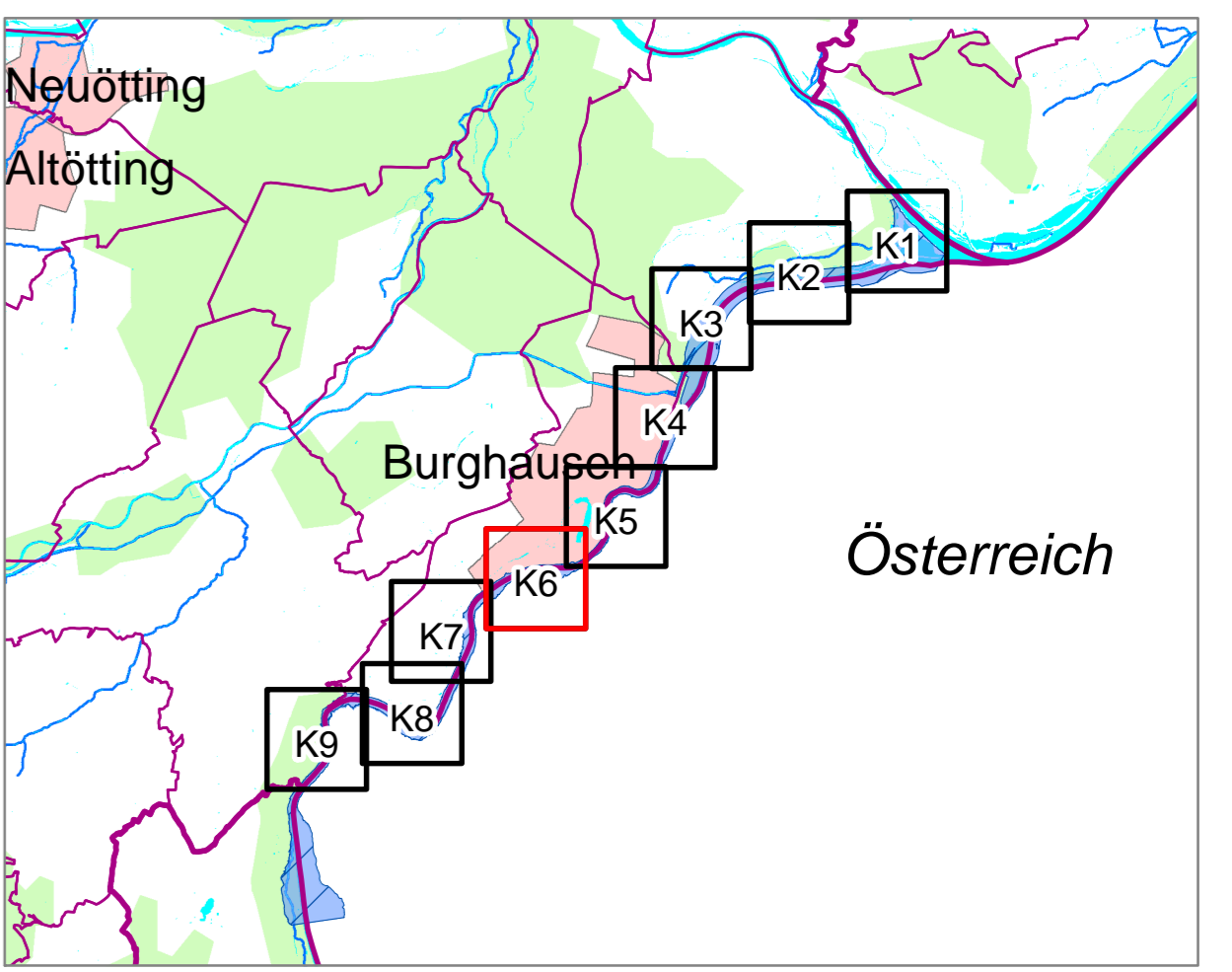


- ### Legende
- Gewässer
 - festgesetztes Überschwemmungsgebiet
 - Grenze ermitteltes Überschwemmungsgebiet
 - ermitteltes Überschwemmungsgebiet
 - Gemeinde
 - Landkreis
 - Flusskilometerstein
 - 351,62 Wasserspiegel des festgesetzten Überschwemmungsgebiets in m ü. NN
 - Flurstück
 - Gebäude
 - betroffenes Gebäude



N

0 40 80 160 Meter

1:2.500

Quellen: Geobasisdaten: © Landesamt für Vermessung und Geoinformation Bayern; Geofachdaten: Wasserwirtschaftsamt Traunstein

Vorhaben: Gew. I. Ordnung Salzach Festsetzung des Überschwemmungsgebiets	Anlage: 1.6
Vorhabensträger: Landratsamt Altötting	Plan-Nr.: K6
Landkreis: Landkreis Altötting	
Gemeinde/Stadt: Burghausen	
Maßstab: 1:2.500	Ausgabe vom: 30.10.2015
Detailkarte	Entwurf: Entworfen für Ursprung:
Wasserwirtschaftsamt Traunstein	
Entwurfserfasser:	Datum, Name: 2015, WWA TS gezeichnet 2015, Einzinger gezeichnet 2015, Schieder geprüft
	gez. R. Stemmer, BO