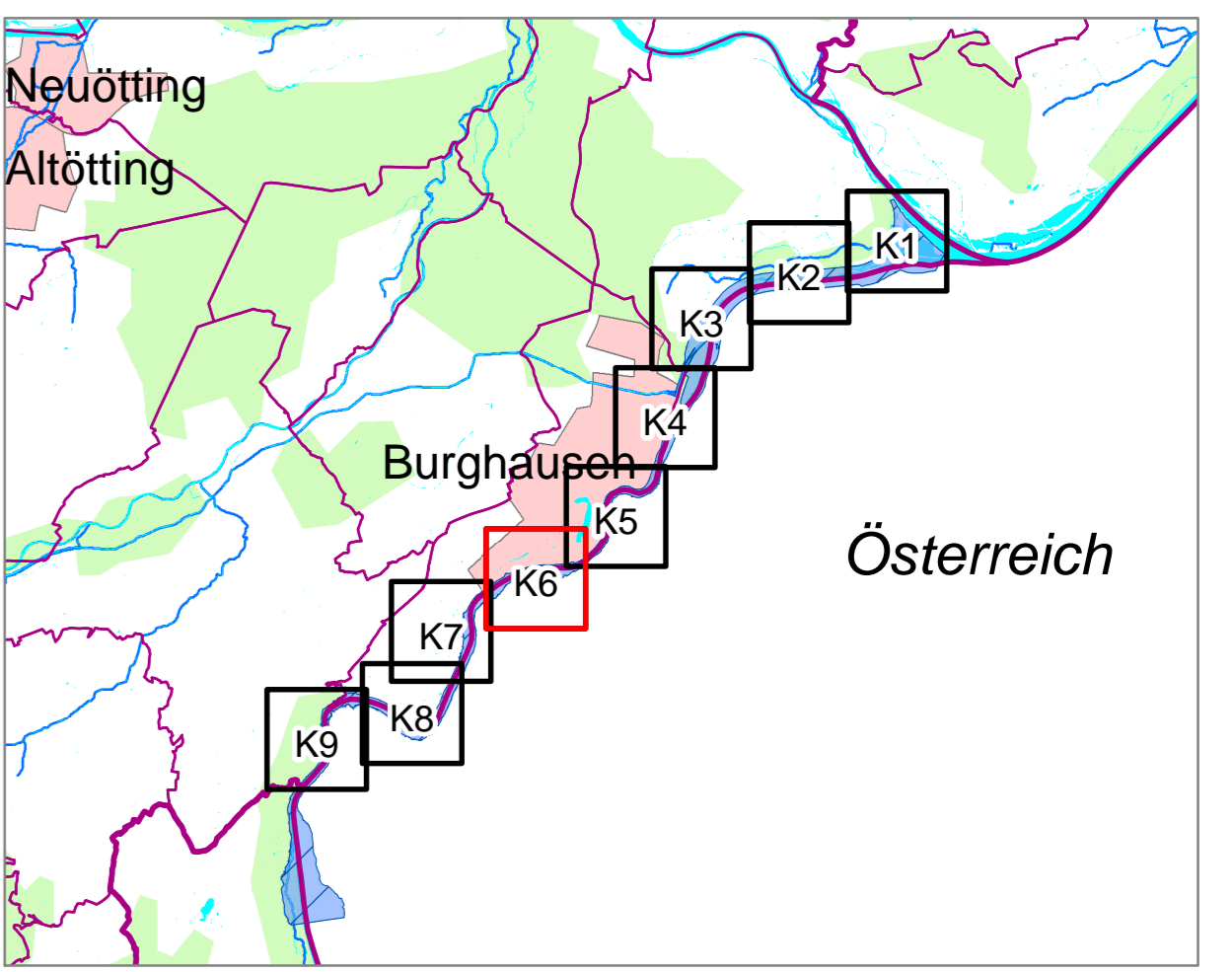


- ### Legende
- Gewässer
  - festgesetztes Überschwemmungsgebiet
  - Grenze ermitteltes Überschwemmungsgebiet
  - ermitteltes Überschwemmungsgebiet
  - Gemeinde
  - Landkreis
  - Flusskilometerstein
  - 351,62 Wasserspiegel des festgesetzten Überschwemmungsgebiets in m ü. NN
  - Flurstück
  - Gebäude
  - betroffenes Gebäude



N

0 40 80 160 Meter

1:2.500

Quellen: Geobasisdaten: © Landesamt für Vermessung und Geoinformation Bayern;  
Geofachdaten: Wasserwirtschaftsamt Traunstein

Vorhaben: Gew.I.Ordnung Salzach Festsetzung des Überschwemmungsgebiets		Anlage: 1.6
Vorhabensträger: Landratsamt Altötting		Plan-Nr.: <b>K6</b>
Landkreis: Landkreis Altötting		
Gemeinde/Stadt: Burghausen		
Maßstab: 1:2.500	Detailkarte	Ausgabe vom: 30.10.2015
		Ersatz für Ursprung:
<b>Wasserwirtschaftsamt Traunstein</b>		Datum, Name
Entwurfserfasser:		entworfen 2015, WWA TS gezeichnet 2015, Einzinger geprüft 2015, Schieder
		gez. R. Stemmer, BO