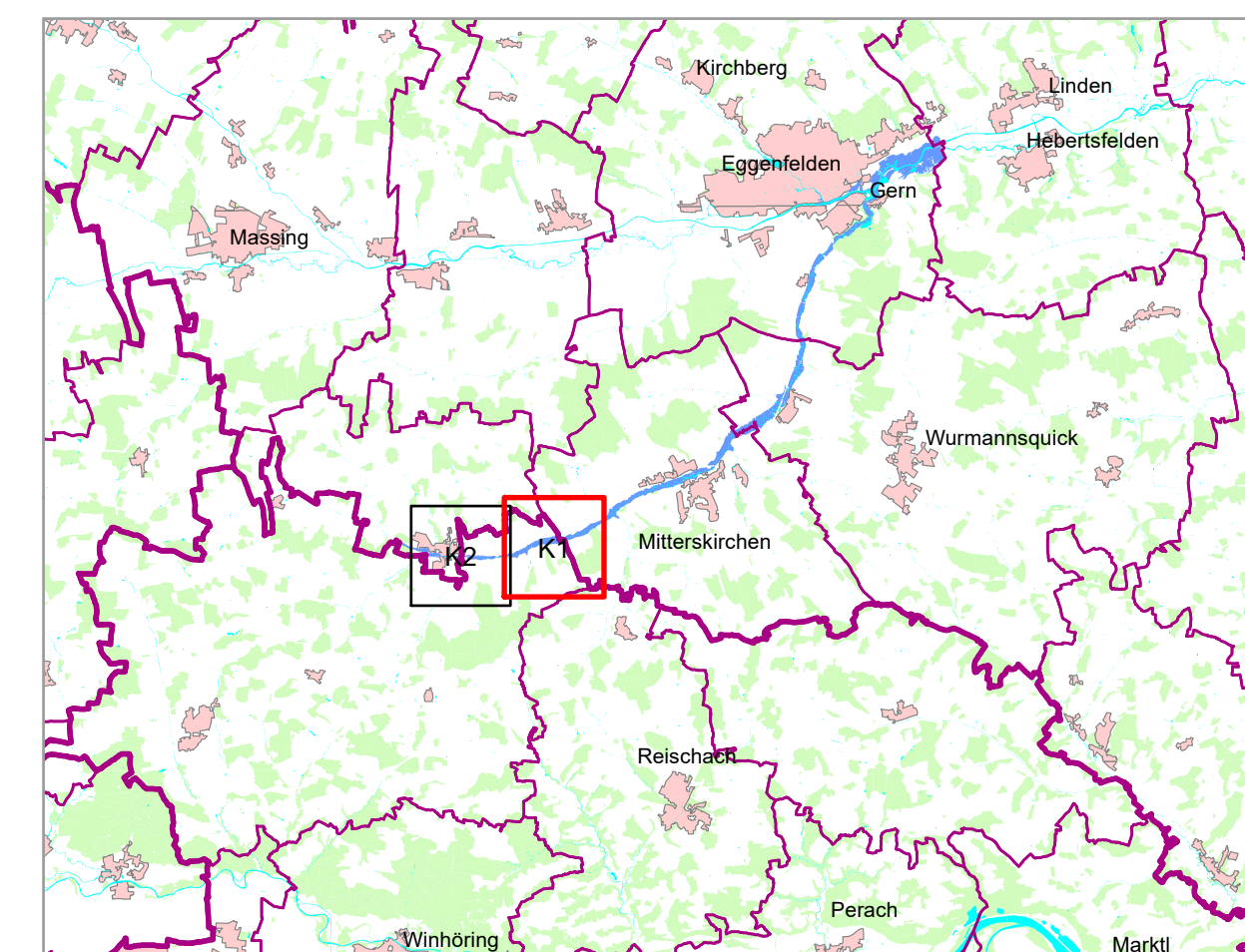


- ### Legende
- Gewässer
 - festgesetztes Überschwemmungsgebiet
 - Grenze ermitteltes Überschwemmungsgebiet
 - ermitteltes Überschwemmungsgebiet
 - Gemeinde
 - Landkreis
 - Flusskilometer
 - Flurstück
 - Gebäude
 - betroffenes Gebäude



Quellen: Geobasisdaten: Landesamt für Vermessung und Geoinformation Bayern;
 Geofachdaten: Wasserwirtschaftsamt Traunstein

Vorhaben: Gew. III Geratskirchner Bach Fluss-km 13,610 - 14,950 Festsetzung des Überschwemmungsgebiets	Anlage: 4 777?
Vorhabensträger: Landratsamt Althötting Landkreis: Althötting Gemeinde: Pleiskirchen	Plan-Nr.: K1
Maßstab: 1 : 2 500	Ausgabe vom: 23.10.2020 Entwurf: ... Ursprung: ...
Detailkarte	
Wasserwirtschaftsamt Traunstein	
Entwurfverfasser: Kerstin Slaton, BD/IN Datum:	Datum, Name: 2020, WWA TS gezeichnet: 2020, Wilberger geprüft: 2020, Preininger