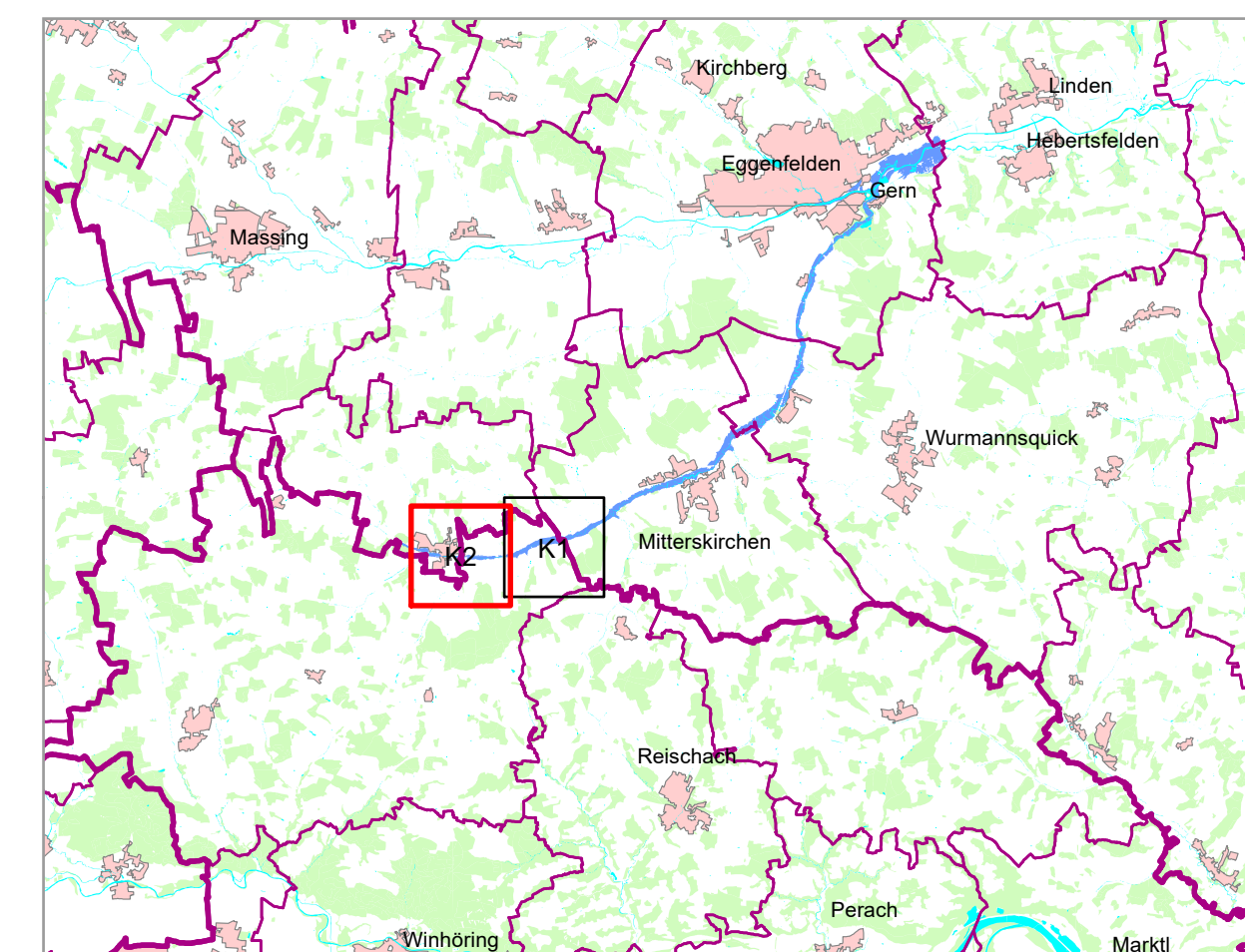


- ### Legende
- Gewässer
 - festgesetztes Überschwemmungsgebiet
 - Grenze ermitteltes Überschwemmungsgebiet
 - ermitteltes Überschwemmungsgebiet
 - Gemeinde
 - Landkreis
 - Flusskilometer
 - Flurstück
 - Gebäude
 - betroffenes Gebäude



Quellen: Geobasisdaten: Landesamt für Vermessung und Geoinformation Bayern;
 Geofachdaten: Wasserwirtschaftsamt Traunstein

Vorhaben: Gew. III Geratskirchner Bach Fluss-km 14,850 - 15,750 Festsetzung des Überschwemmungsgebiets	Anlage: 4 ????
Vorhabensträger: Landratsamt Althötting Landkreis: Althötting Gemeinde: Pleiskirchen	Plan-Nr.: K2
Maßstab: 1 : 2 500	Ausgabe vom: 23.10.2020 Entworfen für: Ursprung: ...
Wasserwirtschaftsamt Traunstein Entwurfsverfasser: Kerstin Slaton, BDIN Datum:	
Datum, Name 2020, WWA TS gezeichnet 2020, Wlberger geprüft 2020, Preiner	