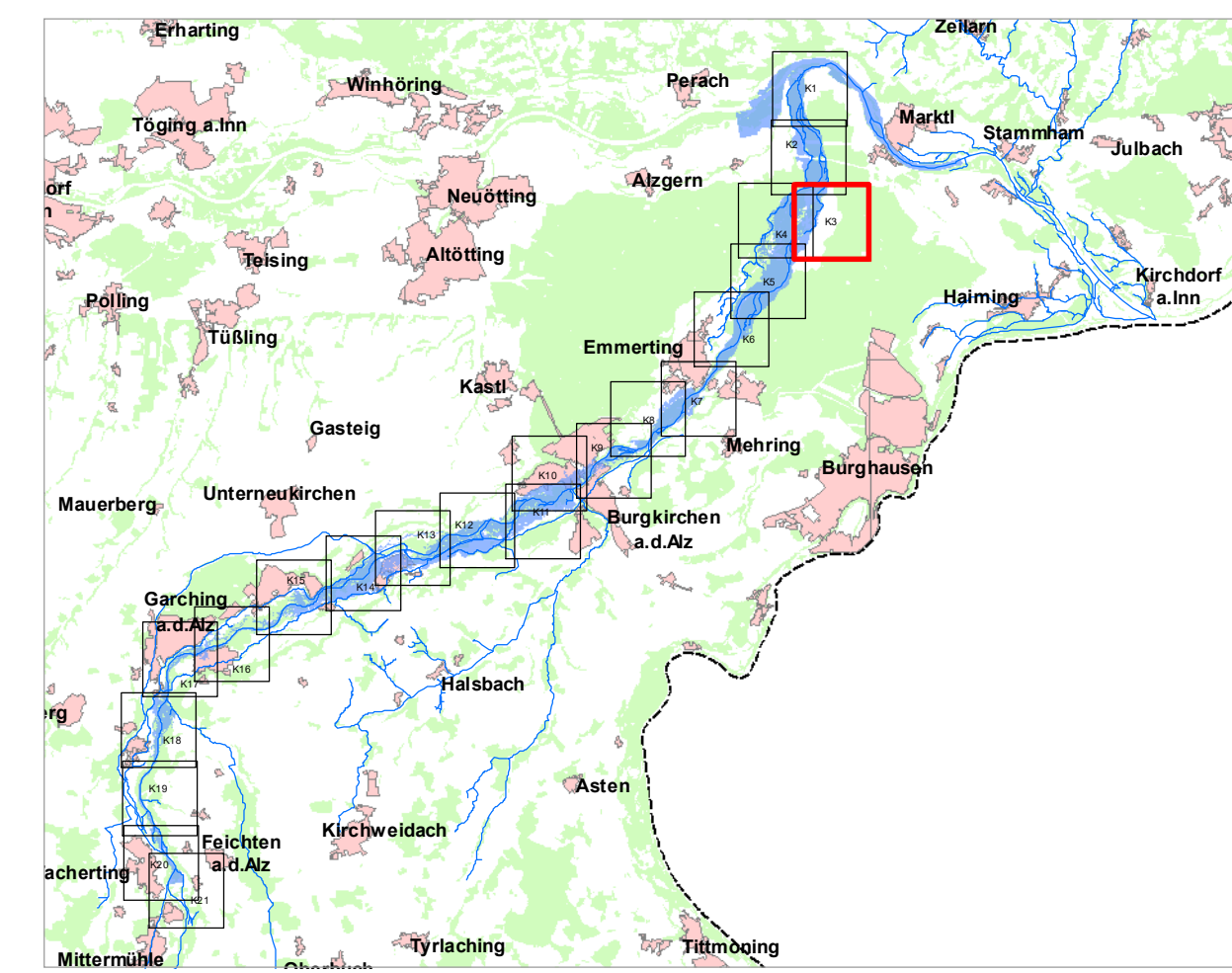


- ### Legende
- Gewässer
  - festgesetztes Überschwemmungsgebiet
  - Grenze ermitteltes Überschwemmungsgeb.
  - ermitteltes Überschwemmungsgebiet
  - Gemeinde
  - Landkreis
  - Flusskilometerstein
  - Flurstück
  - Gebäude
  - betroffenes Gebäude



0 50 100 200 m

Quellen:  
 Geobasisdaten: © Landesamt für Vermessung und Geoinformation Bayern;  
 Geofachdaten: Wasserwirtschaftsamt Traunstein

Vorhaben: Gew. I, Alz Fkm 3,9 bis 4,6 Festsetzung des Überschwemmungsgebiets	Anlage: <b>2.3</b>
Vorhabensträger: Landratsamt Altötting	Plan-Nr.: <b>K3</b>
Gemeinde: Haiming, Markt, Neuötting	
Maßstab: 1 : 2 500	Detailkarte
Ausgabe vom: 03.08.2020	
Ersatz für: -	
Ursprung: -	

Wasserwirtschaftsamt Traunstein		Datum	Name
Entwurfverfasser	entworfen	JK	JK
Datum: 30.11.2020	gez. K. Staton	gezeichnet	geprüft
	Unterschrift		FP