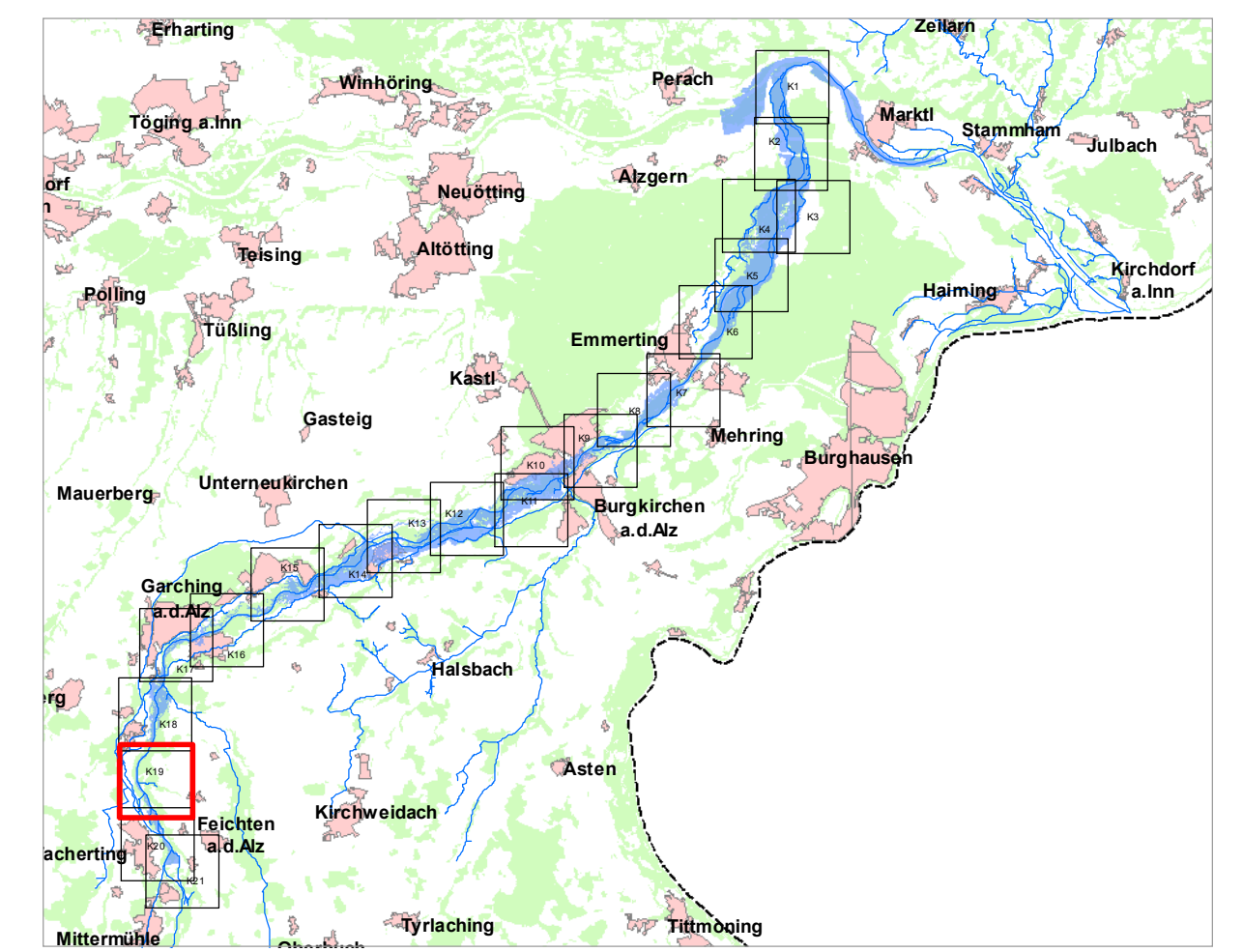


- ### Legende
- Gewässer
 - festgesetztes Überschwemmungsgebiet
 - Grenze ermitteltes Überschwemmungsgeb.
 - ermitteltes Überschwemmungsgebiet
 - Gemeinde
 - Landkreis
 - Flusskilometerstein
 - Flurstück
 - Gebäude
 - betroffenes Gebäude



0 50 100 200 m

Quellen: Geobasisdaten: © Landesamt für Vermessung und Geoinformation Bayern; Geofachdaten: Wasserwirtschaftsamt Traunstein

Vorhaben: Gew. I, Alz Fkm 31,5 bis 33,7 Festsetzung des Überschwemmungsgebiets	Anlage: 2.19
Vorhabensträger: Landratsamt Altötting	Plan-Nr.: K19
Landkreis: Altötting	
Gemeinde: Feichten a. d. Alz, Garching a. d. Alz	
Maßstab: 1 : 2 500	Detailkarte
Ausgabe vom: 03.08.2020	
Ersatz für: JK	
Ursprung: -	
Wasserwirtschaftsamt Traunstein	
Entwurfsvorname	Datum, Name
entworfen	JK
Datum	gezeichnet
Unterschrift	geprüft
	FP