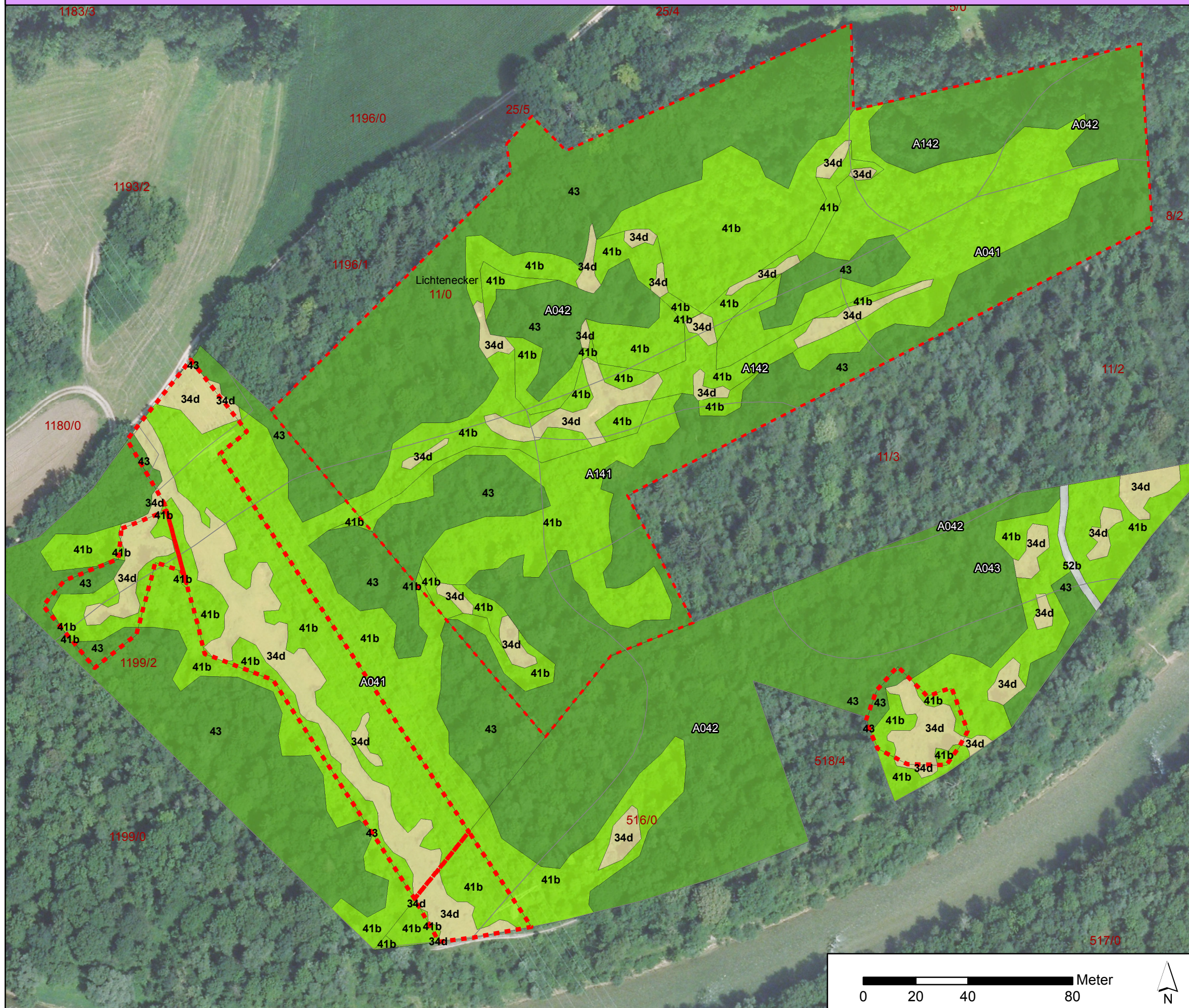


Brennen im mittleren Alztal - Flächenkomplex Grasset



Brennen im mittleren Alztal

Bestandsplan

Maßstab: 1:1.500

Gemeinde Kastl/Burgkirchen a. d. Alz

Flächenkomplex Grasset Juni 2015

Projektträger



Projektförderer

Bayerischer Naturschutzfonds
Stiftung des Öffentlichen Rechts



Projektumsetzung

Dr. H. M. Schober
Gesellschaft für Landschaftsarchitektur mbH
Obere Hauptstraße 45 • 85354 Freising • Germany
Tel.: +49 - (0)8161 30 01 • Fax: +49 - (0)8161 30 44 33
zentrale@schober-larc.de • www.schober-larc.de